





PRESENTACIONES





Imitar la naturaleza es una hazaña brillante y el mayor **deseo** de cada **técnico dental!**

Con Vision-Classic, una cerámica microestructurada de alta fusión se caracteriza por su poca retracción y reflexión de la luz, comportamiento similar al esmalte.

Mediante el uso de polvos adicionales fluorescentes y opalescentes se pueden lograr resultados muy individuales y estéticos.

Compatible con aleaciones de la gama CTE de:
13,8 – 15,2 $\mu\text{m}/\text{mK}$ (25–600°C)

Adaptable para:

- aleaciones preciosas
- semiprecioso
- no precioso
- no enverdecimiento en combinación con aleaciones que contienen plata.

El proceso de fabricación único de Wohlwend produce un ideal tamaño de grano y distribución de pigmentos. Beneficios de este proceso único que incluye:

- reproducción de sombras consistentemente precisa – Sombras V A1–D4
- fácil manejo
- no cae durante la acumulación
- menos contracción durante la cocción

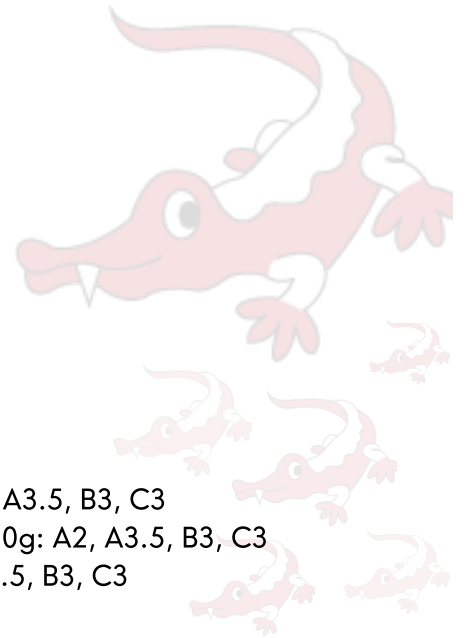
La reproducción de la sombra vital y la fluorescencia natural de la porcelana Vision-Classic corresponden a los dientes naturales.

Esta replicación de la naturaleza se puede obtener mediante el uso de una acumulación básica de dos capas o mediante la incorporación de modificadores adicionales dentina e incisal en el restauración.



TESTKIT

Opaquer O-A3 de 20g
Opaquer Dentina D-A3 de 20g
Dentina D-A3 de 20g
Incisal I-59 de 20g
Transparente TR de 20g
1 Líquido Opaquer 25ml
1 Líquido modelador 25ml



STARTERKIT

Opaquer 20g: A2, A3.5, B3, C3
Opaquer Dentina 20g: A2, A3.5, B3, C3
Dentina 20g: 2, A3.5, B3, C3
Incisal 20g: 58, 59
Transparente 20g: Clear, Opal
1 Líquido Opaquer 25ml
1 Líquido modelador 25ml

VIS-OPAK-ASSORMENT

Pasta opaquer 3g: A1 - D4
White, Ocher, Pink, Lila
1 pincel F01



ASSORMENT S1

OPAQUER EN POLVO Y LÍQUIDO

Opaquer 20g: A1 - D4
2 Líquidos Opaquer 25ml



ASSORMENT S2

DENTINA EN POLVO

Dentina 20g: A1 - D4
2 Líquidos Opaquer 25ml



ASSORMENT S3

INCISAL EN POLVO

Incisal 20g: 57, 58, 59, 60
Int. Incisal 20g: 7, 8, 9, 10
Transparente 20g: Clear, Superclear, Neutral,
Opal, Red, Blue, Grey, Glaze 10g
1 Líquido Modelador 25ml
1 Líquido Glaze 25ml

ASSORMENT S4

Opaquer - Dentina 20g: A1 - D4
2 Líquidos Modeladores 25ml



ASSORMENT S5

Int. Opaquer 20g: White, Yellow, Orange,
Ocher, Brown, violett
Int. Dentina 20g: Ivory, Straw, Honeyyellow,
Brown, Grey, Blue, Neon
Neck 20g: Straw, Brown
1 Líquido Opaquer 25ml
1 Líquido Modelador 25ml



ASSORMENT S6

Shoulder 20g: Ivory, Straw, Yellowgold, Brown, Yellowgrey, Browngrey
Effect 20g: Ivory, Straw, Honeyyellow, Khaki
Mamelon 20g: Ivory, Honey, Sunset
1 Líquido Shoulder 25ml
1 Líquido Modelador 25ml



ASSORMENT S7

Opaquer 20g: BA, BB, BC, BD
Dentina 20g: BA, BB, BC, BD
Shoulder 20g: BA, BB, BC, BD, Neutral
1 Líquido Opaquer 25ml
1 Líquido Shoulder 25ml

ASSORMENT S8

O-A0/B0 20g, OD-A0 20g, OD-B0 20g,
D-A0 20g, D-B0 20g, I-A0/B0 20g
1 Líquido Modelador 25ml
1 Líquido Opaquer 25ml



ASSORMENT S9

Gingiva 20g: Softpink, Darkpink, Softred, Darkred
1 Líquido Modelador 25ml

ASSORMENT S10

Artistic-Incisal 20g: 67, 68, 69, 70
1 Líquido Modelador 25ml



TABLA DE INDICACIÓN

Vision
■ CLASSIC

Mesa de disparo

¡Directrices!

Las desviaciones son posibles debido a la diferente salida del horno

	Temperatura de arranque	Tiempo secado	Subir	Temperatura final	Sostener	Vacio	Apariencia
Degassing	Siga el manual del fabricante de aleaciones						
Opaque 1*	1112° F 600° C	3 min.	176° F/min. 80° C/min.	1778° F 970° C	1 min.	Si	Brillante
Opaque 2*	1112° F 600° C	3 min.	176° F/min. 80° C/min.	1742° F 950° C	1 min.	Si	Brillante
Shoulder 1/2	842° F 450° C	3 min.	113° F/min. 45° C/min.	1724° F 940° C	1 min.	Si	Brillante
Dentine 1	842° F 450° C	6 min.	113° F/min. 45° C/min.	1688° F 920° C	1 min.	Si	Brillante
Dentine 2	842° F 600° C	6 min.	113° F/min. 45° C/min.	1670° F 910° C	1 min.	Si	Brillante
Glaze	1112° F 600° C	2 min.	140° F/min. 60° C/min.	1670° F 910° C	1 min.	-	Brillante

* Con la pasta Vis-Opak, extienda el tiempo de secado en 6 minutos.

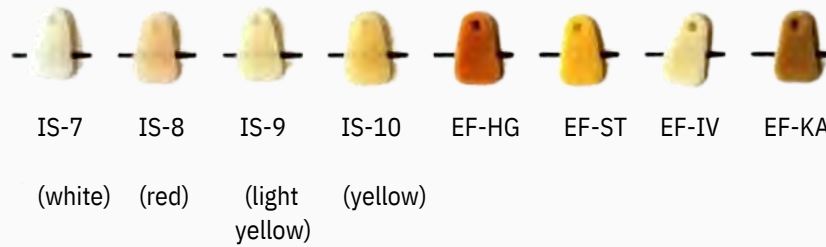
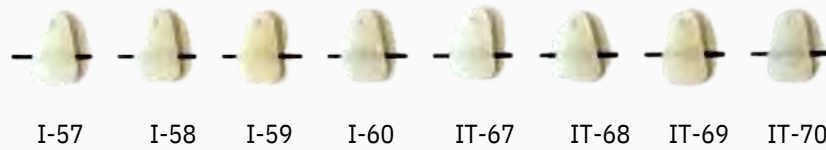
¡Observe las instrucciones de aleación! Para sistemas de horno horizontal (por ejemplo, Programat®)

Reduzca la temperatura de arranque a 400 ° C / 752 ° F

¡Para REPAIRKIT, utilice una tabla de disparo separada!

Vision

ESCALA DE COLOR



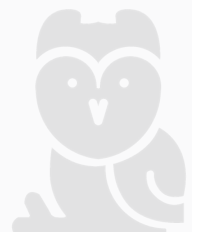
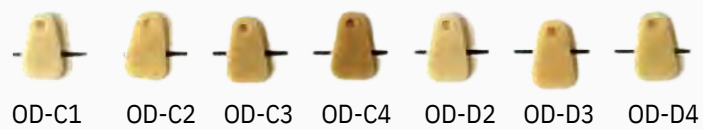
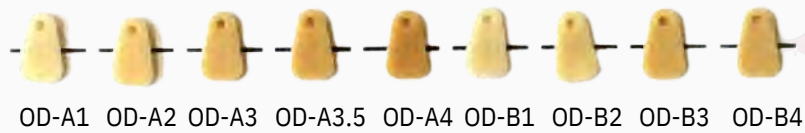
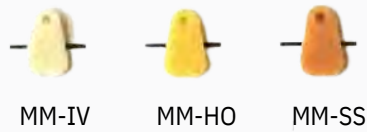
COLORES BLANQUEADORES BO / AO (BO=BL1 / AO=BL2)



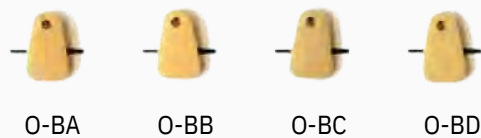
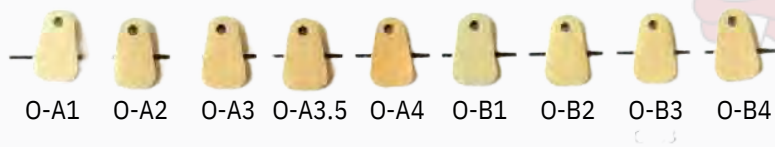
ESCALA DE COLOR

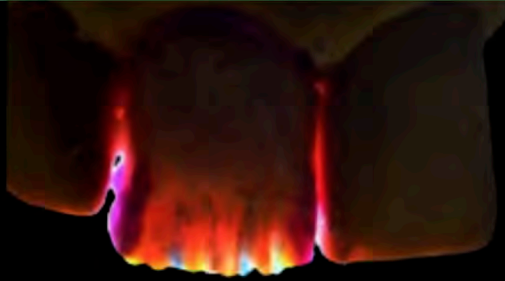


ESCALA DE COLOR



ESCALA DE COLOR





El acabado perfecto
para
Disilicato de litio

Vision-LDL es una cerámica de capas de disilicato de litio diseñada específicamente para todos los marcos de disilicato de litio. No importa si los marcos se hacen tradicionalmente pulsando o CAD-CAM. **Belleza, naturalidad y biocompatibilidad** son las características especiales de visión LDL. La interacción de la translucidez con la opalescencia y los reflejos de la luz dan un aspecto altamente natural: **"Hecho por la naturaleza"**
Valor de CTE 9.5 µg / mk (25-500 ° C)



Ventajas

- Excelente unión material
- Alta estética con capas simples
- Fluorescencia natural y translucidez
- Baja contracción
- Color emparejado específicamente con el marco de disilicato de litio.

LAYERING

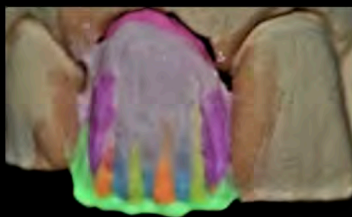
HO 1 HO 2 - MO 1 MO 2

STAIN Y LAYER

BL 1 BL 2 - LT A1 LT A2 LT A3

STAINING

EO 1 EO 2 - ET 1 ET 2 -
HT 1 HT 2 HT 3





ASSORMENT S1

Dentina 20g: A1- D4
2 Líquidos Modeladores 25ml

ASSORMENT S2

Incisal 20g: 57, 58, 59, 60
Int. Incisal 20g: White, Yellow
Opal-Incisal 20g: Neutral, Blue
Universal-Glaze 20g
Transparente 20g: Clear, Neutral, Yellow
Orange, Blue, Violet, Grey
1 Líquido Modelador 25ml
1 Universal Glaze&Stain Líquido 25ml



ASSORMENT S3

Opaquer-Dentina 20g: White, Yellow
Bleach 20g: Dentin, Incisal
Mamelon 20g: Ivory, Honey, Sunset
Gingival 20g: Softpink
Líquido Modelador 25ml



TABLA DE INDICACIÓN



¡Los parámetros de cocción dados anteriormente son pautas, que siempre deben ajustarse al horno utilizado para la cocción y la situación del horno.
Lo importante es obtener el resultado de disparo correcto.

	Temperatura de arranque	Tiempo secado	Tasa de Calor	Temperatura final	Sostener	Vacio	Apariencia
Caracterización de lavado Vision-Universal Stains	480°C 896°F	2 min 2 min	40°C/min. 104°F/min.	755°C 1391°F	1 min. 1 min.	Si	
Wash Dentin Vision-LD.Layer	400°C 752°F	3 min 3 min	40°C/min. 104°F/min.	755°C 1391°F	1 min. 1 min.	Si	
1. Dentin Vision-LD.Layer	400°C 752°F	6 min 6 min	40°C/min. 104°F/min.	755°C 1391°F	1 min. 1 min.	Si	Brillo leve
2. Dentin Vision-LD.Layer	480°C 752°F	4 min 4 min	40°C/min. 104°F/min.	750°C 1382°F	1 min. 1 min.	Si	Brillo leve
Glaze Vision-3D Artistic Stains & Glaze	480°C 896°F	2 min 2 min	40°C/min. 104°F/min.	745°C 1373°F	1 min. 1 min.	Si	Brillo leve
Glaze Vision Universal Stains & Glaze	480°C 896°F	2 min 2 min	40°C/min. 104°F/min.	740°C 1364°F	1 min. 1 min.	No	Brillante
Glazing without glaze	480°C 896°F	2 min 2 min	40°C/min. 104°F/min.	755°C 1391°F	1 min. 1 min.	No	Brillante



ESCALA DE COLOR



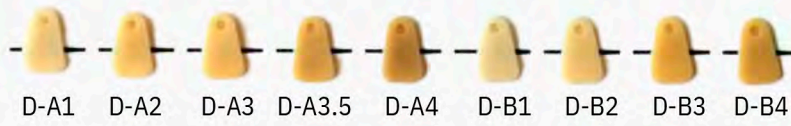
TR-CL TR-NT TR-BL TR-VL TR-GR TR-YE TR-OR



I-57 I-58 I-59 I-60 II-WH II-YE OI-NT OI-BL



D-BL1 D-BL2 I-BL MM-IV MM-HO MM-SS GG-SP

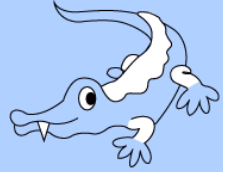


D-A1 D-A2 D-A3 D-A3.5 D-A4 D-B1 D-B2 D-B3 D-B4



D-C1 D-C2 D-C3 D-C4 D-D2 D-D3 D-D4 OD-WH OD-HO





Las innovaciones
permiten
nuevos materiales!

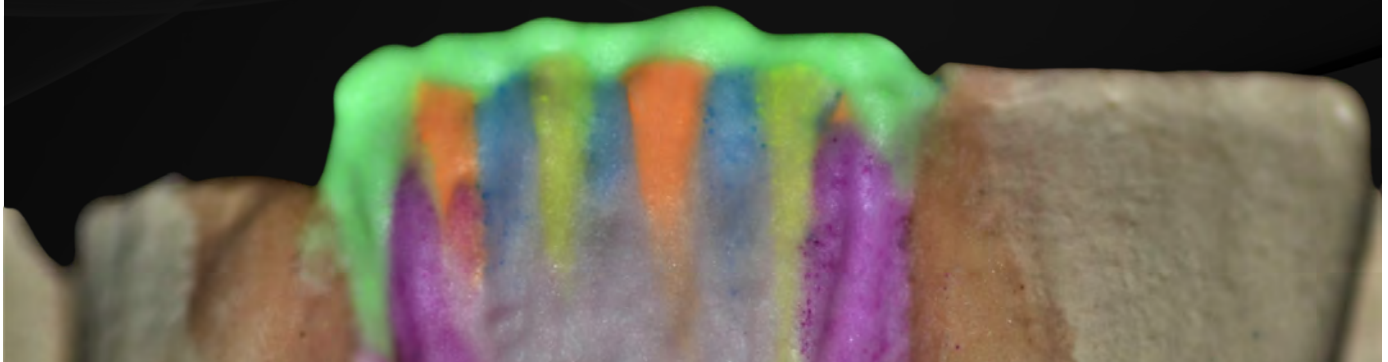
Vision Zirkon es una cerámica de zirconio altamente estética adecuada para todas las estructuras de zirconio convencionales.

El ajuste CTE exacto da como resultado una conexión óptima entre la estructura de zirconio y la cerámica de recubrimiento con los mejores valores de adhesión.

Con Vision-Zirkon Press over Zirkon System, usted ahorra un tiempo valioso con el modelado completamente anatómico y logra un resultado de mayor calidad en términos de resistencia y homogeneidad del material. Valor CTE $9.5 \mu\text{g} / \text{mk}$ (25-500 ° C)

Ventajas

- Estética excelente
- Mejores valores de adherencia
- Fácil de manejar
- Alta estabilidad
- Adhesión excepcional y excelente resistencia a la unión
- Configuración exacta de CTE CTE $9.5 \mu\text{m}/\text{mK}$ (25-500°C)
- Presionando sobre zircon
- Prensable con o sin paleta de cerámica
- Profundidad de color natural y translúcida
- Sistema de color de manchas en 4 V-Shades
- técnica de recorte con visión-zircón posible





ASSORMENT S1

Dentina 20g: A1 - D4
2 Líquidos Modeladores 25ml

ASSORMENT S2

Incisal 20g: 57, 58, 59, 60
Int. Incisal 20g: White, Yellow
Opal-Incisal 20g: Neutral, Blue
Transparente 20g: Clear, Neutral, Yellow, Blue
Grey, Glaze
1 Líquido Modelador 25ml
1 Glaze&Stain Líquido 25ml



ASSORMENT S3

Liner 20g: 1, 2, 3, clear, gingival, Pressy
Opak-Dentin 20g: White, Honey
Shoulder 20g: Creme, Yellow, Redbrown
Mamelon 20g: Ivory Honey, Sunset
1 Líquido Modelador 25ml
1 Líquido Shoulder 25ml

ASSORMENT S5

Gingival 20g: Pink, Softpink, Red, Softred
Chroma Dentin 20g: Liner, Dentin1,
Dentin2, Incisal
1 Líquido Modelador 25ml



TABLA DE INDICACIÓN



Mesa de disparo Zirkon

¡Directrices!
Las desviaciones son posibles debido a la diferente salida del horno

Gráfico de disparo Zirkon

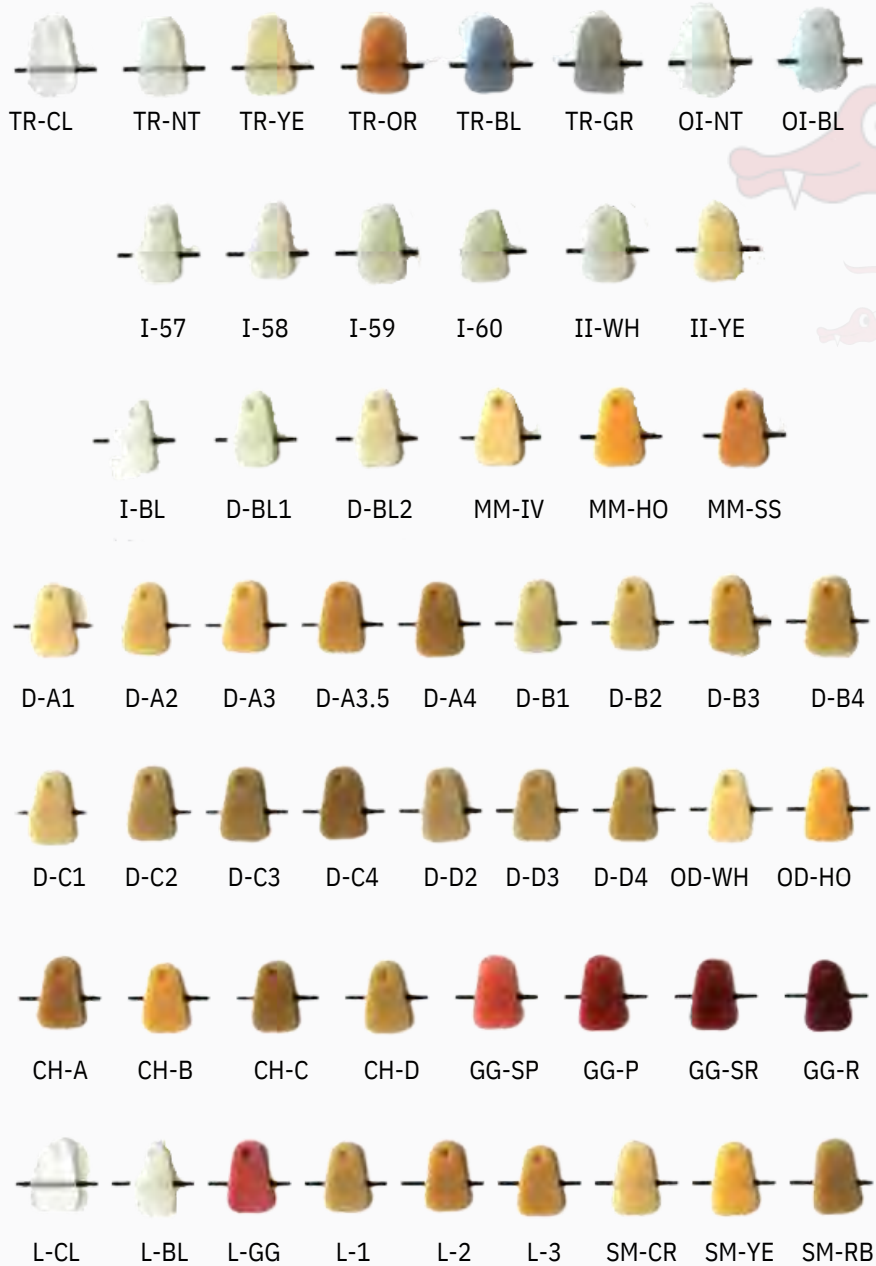
Parámetros de disparo recomendados.
Las temperaturas pueden variar debido a las diferentes prestaciones del horno


	Temperatura de arranque	Tiempo secado	Tasa de Calor	Temperatura final	Sostener	Vacio
Liner	450°C 842°F	4 min.	55°C/min. 131°F/min.	800°C 1472°F	1 min.	Si
Schulter Shoulder	450°C 842°F	4 min.	45°C/min. 113°F/min.	830°C 1526°F	1 min.	Si
Dentin 1 Dentine 1	450°C 842°F	6 min.	45°C/min. 113°F/min.	810°C 1490°F	1 min.	Si
Dentin 2 Dentine 2	450°C 842°F	6 min.	45°C/min. 113°F/min.	800°C 1472°F	1 min.	Si
Glanzbrand mit Glasur Glazing with glaze	480°C 896°F	2 min.	45°C/min. 113°F/min.	800°C 1472°F	1 min.	-

Press Liner	450°C 842°F	2 min.	55°C/min. 131°F/min.	900°C 1652°F	1 min.	Si
Malfarbe Staining	450°C 842°F	4 min.	45°C/min. 113°F/min.	810°C 1490°F	1 min.	-
Glasur Glazing	450°C 842°F	4 min.	45°C/min. 113°F/min.	800°C 1472°F	1 min.	-

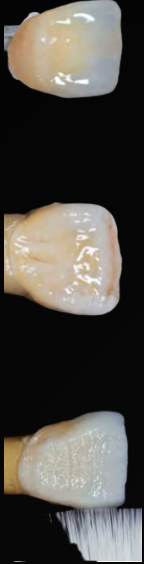


ESCALA DE COLOR



 = Liner Press over Zirkon





ARTISTIC

Consiste en una variedad de componentes coordinados para la finalización de restauraciones cerámicas.

Este sistema de acabado se adapta perfectamente a materiales de disilicato y zirconio. La metal-cerámica convencional también se puede finalizar con este sistema.

Con un pequeño requisito de espacio en coronas y puentes monolíticos, efectos naturales como:

translucidez, cromas, halo, mamelones, grietas de esmalte, opalescencia y la fluorescencia se puede lograr de manera rápida y eficiente

VISION 3D ARTISTIC

Shades: A, B, C, D

11 Stain

4 Sculpture masses

1 Líquido 3D Artistic

1 Glaze Fluor

Total 20 frascos





STAIN UNIVERSAL

Stains 3g: A, B, C, D
White, Honey, Olivem Redbrown,
Chestnut, Grey, Blue, Red, Pink, Glaze
1 Universal Glaze&Stain Líquido 25ml
1 Pincel 00



PLATINA VIDRIO VISION



COCODRILO VISION



KIT DE PINCELES



**ALISTANTE
DE CERÁMICA**



**PASTA
REFRACTARIA**



LÍQUIDO PARA OPAQUER

Presentación:

- 25ml
- 50ml
- 250ml
- 1 lt.



LÍQUIDO PARA MODELAR

Presentación:

- 25ml
- 50ml
- 250ml
- 1 lt.

LÍQUIDO PARA MODELAR UNIVERSAL

Presentación:

- 25ml
- 50ml
- 250ml



LÍQUIDO GLAZE CLASSIC

Presentación:

- 25ml
- 50ml
- 250ml

GLAZE Y LÍQUIDO UNIVERSAL

Presentación:

- POLVO 10g
- PASTA 5gr.
- LÍQUIDO 25ml, 50ml





GLAZE FLUOR Y LÍQUIDO 3D ARTISTIC

Presentación:

- PASTA 5gr.
- LÍQUIDO 25ml



GLAZE Y LÍQUIDO CLASSIC

Presentación:

- POLVO 10gr.
- LÍQUIDO 25ml, 50ml, 250ml.



INCISAL EN POLVO

Presentación:

- 20gr
- 50gr
- 250gr



OPAQUER EN POLVO

Presentación:

- 20gr
- 50gr
- 250gr




DENTINA EN POLVO

Presentación:

- 20gr
- 50gr
- 250gr



Contacta con nosotros con un click 



WHATSAPP

942 037 068



FACEBOOK

Dorjen Company



INSTAGRAM

@dorjencompany

