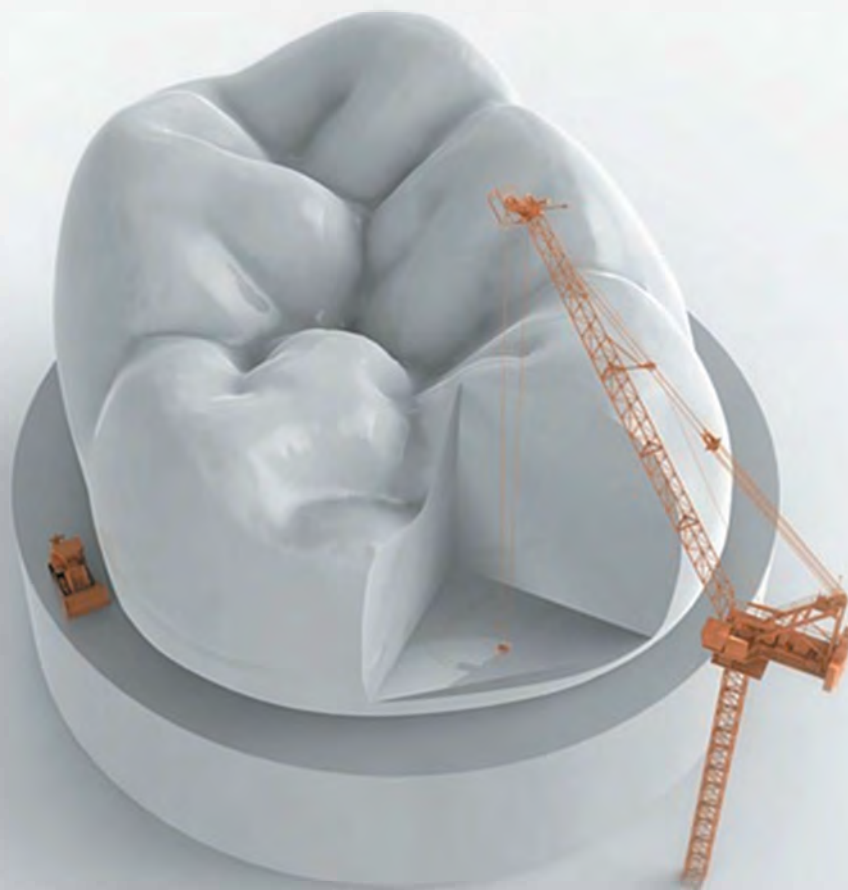


■ Made
■ in
■ Germany
-Mejor Calidad
-Alto Nivel



**La revolución
en la industria**

 **DORJEN**
COMPANY
www.dorjencompany.com


President Dental
Germany



President Dental
Germany

Mundo - Perú





Zenit Nano Ceramic Composite: es un compuesto fotopolimerizable de alto brillo Composite híbrido pulido con un relleno de porcelana radiopaco ultrafino para uso en el tratamiento de relleno adhesivo. Se puede pulir a alto brillo. Debido al relleno de partículas ultrafinas, se pueden colocar restauraciones extremadamente homogéneas que se pulen fácilmente para un alto brillo. El efecto camaleón adapta perfectamente el tono del empaste a la estructura del diente. Se han cumplido las directrices de DIN EN ISO 4049. Zenit Nano Ceramic Composite se suministra en la práctica! jeringas de tornillo.

Composición

Matriz de monómero: dimetacrilato de diuretano, dimetacrilato de butanodiol, isopropilida-bis [2(3)-hidroxi-3(2) (4-fenoxi) propil] bismetacrilato.
Contenido total de relleno: 83 % en peso (70 % en volumen)
 ✓ Relleno de vidrio (tamaño de grano medio 0,7 micras)
 ✓ Sílice pirogénica (tamaño de grano medio 12 nm)
 ✓ Nanopartículas aglomeradas (tamaño de grano medio 0,6 micras)

Amplia Gama de Sombras

- ✓ Tonos de esmalte : W1, W2, W3
- ✓ Sombras de efectos : ER (red), UL, InTr, InBlu
- ✓ Tonos de dentina : A1, A2, A3, A3.5, A4, B1, B2, B3, C2, C3, D3, InBL
- ✓ Dentina opaca : A20, B20, A30, A3.50

Código de Producto

PRD.100.01.ZN00

Detalle del Kit

- 7x 4gr Jeringuilla (A1, A2, A3, A3.5, B2, A20, W2)
- 1x 5ml Prebond (5th Generación Sistema Adhesivo)
- 1x 3ml Etching Gel
- 1x 2gr Dynamic Flow Refill A2 shade
- 1x 50 pcs aplicador
- 2x 2 pcs mixing well



Casos Clínicos



Caso Clínico del Dr. Osama Shaalan

Zenit

Recambio compuesto de Nano Cerámica.

Recambio Jeringa 4gr

PRD.100.01.ZN01	A1
PRD.100.01.ZN02	A2
PRD.100.01.ZN03	A3
PRD.100.01.ZN04	A3,5
PRD.100.01.ZN05	A4
PRD.100.01.ZN06	B1
PRD.100.01.ZN07	B2
PRD.100.01.ZN08	B3
PRD.100.01.ZN09	C2
PRD.100.01.ZN10	C3
PRD.100.01.ZN11	A20
PRD.100.01.ZN12	B20
PRD.100.01.ZN13	W2
PRD.100.01.ZN14	W3
PRD.100.01.ZN15	UL
PRD.100.01.ZN16	ER
PRD.100.01.ZN18	InTr
PRD.100.01.ZN19	W1
PRD.100.01.ZN20	InBlu
PRD.100.01.ZN21	BL
PRD.100.01.ZN22	A30
PRD.100.01.ZN27	A3,50



Indicaciones

- ✓ Restauraciones anteriores y posteriores directas en todas las clases de cavidad
- ✓ Restauraciones indirectas como inlays, onlays, carillas
- ✓ Sellado de fisuras extendidas en molares y premolares
- ✓ Núcleos
- ✓ Ajuste de contornos y sombras para mejorar la estética

Dato Técnico

- Vickershardness : 1088 MPa
- E-Modul : 18154 MPa
- Fuerza Compresiva : 462 MPa
- Flexión! Fuerza : 152 MPa
- Fuerza de Tención : 66 MPa
- Voumen de contracción : 1,83%
- Radiopacidad : 220% Al



AI Resistencia Mecánica	ZENIT	Company A	Company B	Company C
Vickers Hardness (MPa)	1088	862	816	891
3-Points Strength (MPa)	18154	14245	15500	18384
Young's Modulus (MPa)	152	167	163	144
Compression Strength (MPa)	462	465	459	413

Intensidad Mínima 1200 mW/cm²

Shades	Increment Depth	Curing Time
A1, A2, A3, A3.5, A4, B1, B2, B3, C2, C3, InBL	2.0 mm	20 s
A20, B20, A30, A3.50	2.0 mm	20 s
W1, W2, W3, UL, ER	2.0 mm	20 s
InTr, InBlu	2.0 mm	20 s

Caso Clínico

Continué con el compuesto de nanocerámica Zenit



Recuperar después 45 días

Recuperar después de 15 meses

Recuperar después de 30 meses

Zenit Color

Kit de maquillajes fotopolimerizables sobre base de compsite



www.dorjencompany.com



Polimerización

Zenit Color composite se puede polimerizar en todos los sistemas de fotopolimerización convencionales. Antes de la polimerización final, el sitio de polimerización completo puede cubrirse con expers-Gel. Esto evita la formación de una nueva capa de dispersión y facilita la finalización del objeto. Utilice un sistema de fotopolimerización con un espectro de emisión de 310-500 nm. Las propiedades físicas perfectas solo se pueden obtener con lámparas impecables. Es importante comprobar periódicamente la intensidad de la luz, siguiendo las instrucciones del fabricante.



Código de Producto

PRD.01.ZC.100

Detalles del Paquete

- 10x Igr Syringe Refill
Blue, Orange, Clear, Khaki, Dark Brown,
Yellow, White, Light Brown, Black, Red

Caso Clínico



Caso Clínico del Dr. Özgür Torun



Zenit Color

Recarga de maquillajes fotopolimerizables sobre base de composite



Contra-Indications

Si un paciente tiene alergias conocidas o hipersensibilidades hacia un componente de este producto, recomendamos no úselo o hágalo solo bajo estricta supervisión médica. El dentista debe considerar las interacciones conocidas y las reacciones cruzadas del producto con otros materiales que ya están en la boca del paciente antes de usar el producto.

Releno de composición inorgánico

(50% en peso respectivamente 36% en volumen) Relleno de vidrio Tamaño de película medio: 0.7 μm Sílice pirogénica (tamaño de partícula medio: 0.01 μm)



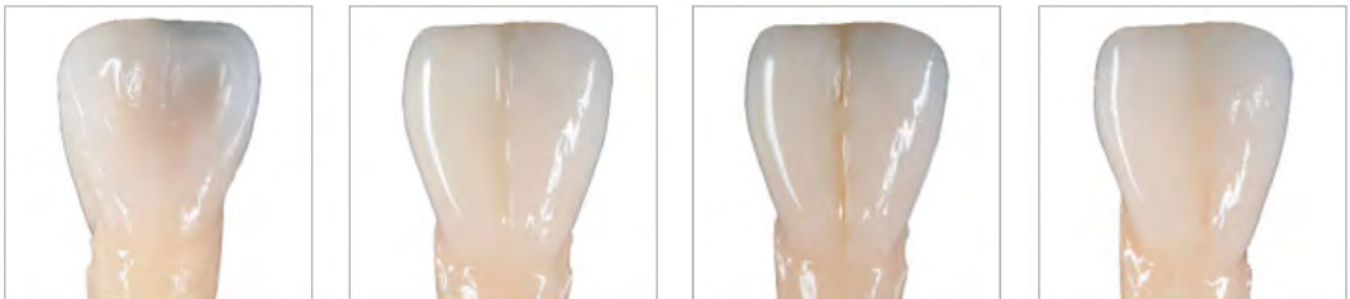
Recambio de jeringa de 1 gramo

PRD.01.ZC100.BLU	Blue
PRD.01.ZC100.ORG	Orange
PRD.01.ZC100.CLR	Clear
PRD.01.ZC100.KHI	Khaki
PRD.01.ZC100.DBR	Dark Brown
PRD.01.ZC100.YLW	Yellow
PRD.01.ZC100.WHT	White
PRD.01.ZC100.LBR	Light Brown
PRD.01.ZC100.BLC	Black
PRD.01.ZC100.RED	Red

Tiempos de polimerización

- Spektra LED : 1 min
- Spektra 2000 fast : 3 min
- Spektra 2000 : 5 min
- DC-XS/Uni-XS : 3 min
- Spektramat : 5 min
- Labolight LV-II/III : 5 min
- Solidilite EX : 5 min

Caso Clínico



Dynamic Flow

Juego de composite de restauración fluido universal



www.dorjencompany.com



Dynamic Flow es un composite fluido y restaurador que se puede polimerizar con luz y tiene baja viscosidad. Dinámica El flujo que puede proporcionar una estética perfecta con retención de pulido le presenta la tecnología universal. Proporciona un excelente pulido y también menos fotopolimerización.

Características Claves

- ✓ Excelente biocompatibilidad con dentina y pulpa
- ✓ Revestimiento de cavidad tipo fotopolimerizable, curado extremadamente duro
- ✓ Se une químicamente a adhesivos y compuestos
- ✓ Contiene hidroxifosfato de calcio
- ✓ Libera iones de calcio, hidroxilo, fosfato y fluoruro
- ✓ Insoluble en agua y fluidos orales
- ✓ Radiopacidad
- ✓ Manejo de flujo bajo demanda y fácil dispensación

Código del producto

PRD.100.01.200

Detalles del Paquete

- 5x 2gr Syringe (A1, A2, A3.5, B2, B3)
- 20x Applicator Tips



Repuesto de composite restaurador fluido universal



Clinical Cases



Antes



Despues



Antes



Despues

Recarga Jeringa 2gr

PRD.100.01.202	A1	PRD.100.01.209	B3
PRD.100.01.203	A2	PRD.100.01.210	A20
PRD.100.01.204	A3	PRD.100.01.211	A30
PRD.100.01.205	A3,5	PRD.100.01.212	C2
PRD.100.01.206	A4	PRD.100.01.213	D2
PRD.100.01.207	B1	PRD.100.01.214	WT
PRD.100.01.208	B2	PRD.100.01.215	TL

Prebond SE 7th Generación

Agente adhesivo monocomponente fotopolimerizable

Autograbado



Prebond SE es un adhesivo monocomponente autograbante y fotopolimerizable para la técnica de restauración adhesiva utilizada en restauraciones directas e indirectas. Prebond SE está formulado para contener monómeros MDP funcionales, metacrilato, fotoiniciadores, etanol y agua.

Se puede utilizar en los siguientes casos: Fijación de composite y compómero en esmalte y dentina Fijación adhesiva de restauraciones de cerámica o composite en esmalte y dentina. Fijación y reparación de composites fotopolimerizables en cerámica híbrida, composite, metal o amalgama Utilizable como sellador de dentina PREBOND SE Autograbador de unión universal fotopolimerizable 5ml.

Código de Producto

PRD.100.02.002

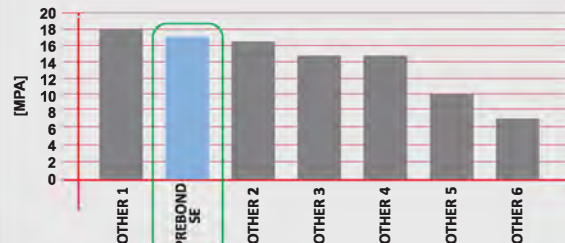
Detalle del Producto

- 1x 5ml



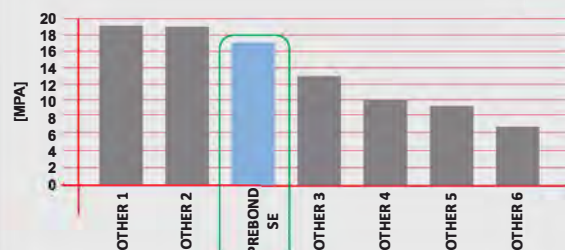
Valores Médicos

Resistencia al cizallamiento
Adhesión sobre esmalte bovino, no grabado



Valores Médicos

Resistencia al cizallamiento
Adhesión sobre dentina bovina, no grabada



Light Cure
PREBOND SE
Universal bond self etch

Gutta Percha Puntos



La gutta percha es un relleno para el tratamiento de raíces y ahorra tiempo.

- ✓ Larga vida útil
- ✓ Tiempo de trabajo óptimo
- ✓ Perfecta radiopacidad

Puntas de gutta percha marcadas de longitud (120 puntos)



Código de Producto

Tamaño

○●●●●●	PRD.01.GMM01-15-40	15-40
○	PRD.01.GMM01-15	15
●	PRD.01.GMM01-20	20
●	PRD.01.GMM01-25	25
●	PRD.01.GMM01-30	30
●	PRD.01.GMM01-35	35
●	PRD.01.GMM01-40	40
○●●●●●	PRD.01.GMM01-45-80	45-80
○	PRD.01.GMM01-45	45
●	PRD.01.GMM01-50	50
●	PRD.01.GMM01-55	55
●	PRD.01.GMM01-60	60

Puntas de gutta percha (120 puntos)



Código de Producto

Tamaño

○●●●●●	PRD.01.GN01-15-40	15-40
○	PRD.01.GN01-15	15
●	PRD.01.GN01-20	20
●	PRD.01.GN01-25	25
●	PRD.01.GN01-30	30
●	PRD.01.GN01-35	35
●	PRD.01.GN01-40	40
○●●●●●	PRD.01.GN01-45-80	45-80

Puntas de gutta percha cónica de .04 (punto 60)



Código de Producto

Tamaño

○●●●●●	PRD.01.GT0104-15-40	15-40
○	PRD.01.GT0104-15	15
●	PRD.01.GT0104-20	20
●	PRD.01.GT0104-25	25
●	PRD.01.GT0104-30	30
●	PRD.01.GT0104-35	35

Puntas de gutta percha cónica de .06 (punto 60)



Código de Producto

Tamaño

○●●●●●	PRD.01.GT0106-15-40	15-40
○	PRD.01.GT0106-15	15
●	PRD.01.GT0106-20	20
●	PRD.01.GT0106-25	25
●	PRD.01.GT0106-30	30

Puntos de Papel



www.dorjencompany.com

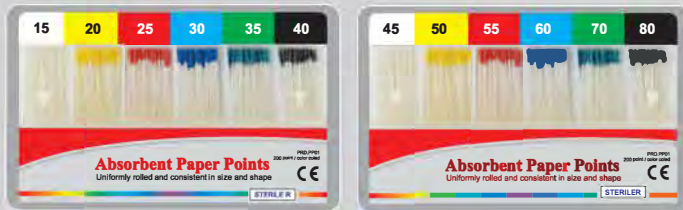
Ventajas

Los puntos de papel están hechos de papel absorbente especialmente formulado y se utilizan con fines de limpieza y absorción para tratamientos radiculares.

- ✓ Se puede pasar por el canal sin curvar el papel
- ✓ Se mantiene apretado
- ✓ Está disponible en paquetes esterilizados.



Puntos de papel (200 puntos)



Código de Producto

Tamaño

○ ● ● ● ● ●	PRD.01.PP01-15-40	15-40
○	PRD.01.PP01-15	15
●	PRD.01.PP01-20	20
●	PRD.01.PP01-25	25
●	PRD.01.PP01-30	30
●	PRD.01.PP01-35	35
●	PRD.01.PP01-40	40
○ ● ● ● ● ●	PRD.01.PP01-45-80	45-80
○	PRD.01.PP01-45	45
●	PRD.01.PP01-50	50
●	PRD.01.PP01-55	55
●	PRD.01.PP01-60	60
●	PRD.01.PP01-70	70

.04 puntas de papel cónicas (60 puntos)



Código del Producto

Tamaño

○ ● ● ● ● ●	PRD.01.PT0104-15-40	15-40
○	PRD.01.PT0104-15	15
●	PRD.01.PT0104-20	20
●	PRD.01.PT0104-25	25
●	PRD.01.PT0104-30	30
●	PRD.01.PT0104-35	35
●	PRD.01.PT0104-40	40
○ ● ● ● ● ●	PRD.01.PT0104-45-80	45-80
○	PRD.01.PT0104-45	45
●	PRD.01.PT0104-50	50
●	PRD.01.PT0104-55	55
●	PRD.01.PT0104-60	60
●	PRD.01.PT0104-70	70

.06 puntas de papel cónicas (60 puntos)



Código de Producto

Tamaño

○ ● ● ● ● ●	PRD.01.PT0106-15-40	15-40
○	PRD.01.PT0106-15	15
●	PRD.01.PT0106-20	20
●	PRD.01.PT0106-25	25
●	PRD.01.PT0106-30	30
●	PRD.01.PT0106-35	35
●	PRD.01.PT0106-40	40
○ ● ● ● ● ●	PRD.01.PT0106-45-80	45-80
○	PRD.01.PT0106-45	45
●	PRD.01.PT0106-50	50
●	PRD.01.PT0106-55	55
●	PRD.01.PT0106-60	60
●	PRD.01.PT0106-70	70

Presigum

Silicona de adición hidrófila **Silicona-A**



www.dorjencompany.com



Light Body / Fast Set

Código de producto

PRD.01.PGUML01

Detalle del paquete

- 2x 50 ml
- 10x Mix. Tips
- 5x Yellow Oral Tips

Light Body / Normal Set

Código del Producto

PRD.01.PGUML02

Detalle del paquete

- 2x 50 ml
- 10x Mix. Tips
- 5x Yellow Oral Tips

Putty Kit Base + Catalyst

Fast Set

Código del Producto

PRD.01.PGUMP01

Detalle del Paquete

- 2x 250 ml

Putty Kit Base + Catalyst

Normal Set

Código del Producto

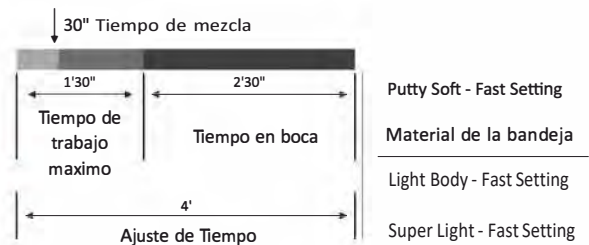
PRD.01.PGUMP02

Detalle del Paquete

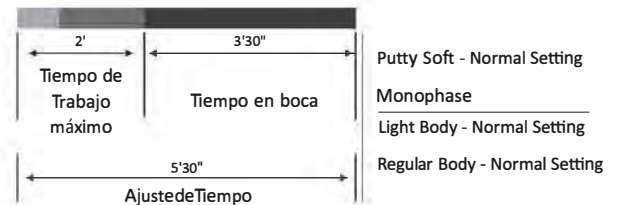
- 2x 250 ml

Presigum Putty Soft: Vinilpolisiloxano para primeras impresiones con consistencia final elástica, recomendado para todas las técnicas de impresión: bietapa (doble impresión*) o monoetapa (simultánea).

Tiempo para uso clínico



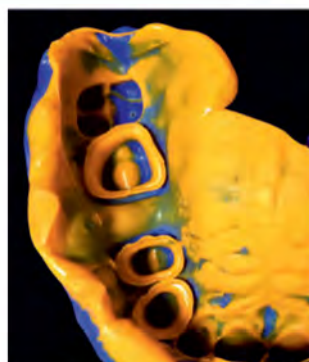
Tiempo de mezcla de 30"



Casos Clínicos



Caso Clínico del Dr. Vladyslav Tolkachev



Caso Clínico del Dr. Xatir Melikii

Presigum

Hydrophilic Addition Silicone / A- Silicone
Additionsvernetzende Hyperhydrokompatible Silikone
(Vinylpolysiloxane) / A- Silikon